

そんなときは！

まだ使えるのに  
捨てるには  
もったいない！

欲しいけど  
買うにはなあ…

こどもが  
大きくなって  
もう使わない…



# ゆずりあい 掲示板

ゆずりたいもの、ゆずってほしいもの、  
情報が掲示できる！

<閲覧可能な場所>

- ①伊勢民主診療所 正面玄関入り口
- ②みえ医療福祉生協の  
伊勢地域ホームページ

ゆずりあい掲示板はご家庭の不用品を必要な方へつなげる取り組みです。すべて無料で不用品を再活用でき、人にも環境にも優しい活動として、みえ医療福祉生協はその橋渡しを行います。

## ゆずりたいものがあるとき

- ① 「ゆずります」カードを記入  
(写真も一緒に載せられます)
- ② ゆずりあい掲示板に掲載
- ③ 欲しい人が現れるのを待つだけ

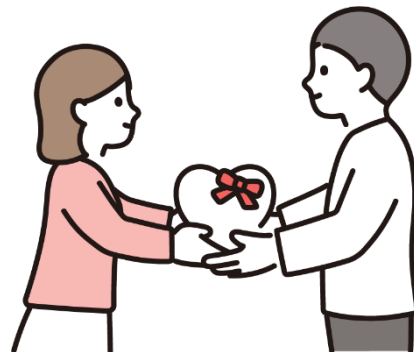


掲示板に情報を掲載するだけなので、  
物を持ち込む必要がありません

希望者が現れた場合、  
みえ医療福祉生協が相手の連絡先をお伝えします。  
双方で受け渡しの日時や場所を相談してください。

## ほしいものがあるとき

- ① 「ゆずってください」カードを記入
- ② ゆずりあい掲示板に掲載
- ③ 譲ってくれる人が現れるのを待つだけ



詳しい利用方法は裏面をご確認ください



## みえ医療福祉生活協同組合・伊勢地域

### ゆずりあい掲示板 利用案内

#### ▼ ゆずりあい掲示板って？

ご家庭で不用になった品物を、必要とする方につなげる取り組みです。不用品がある方は「ゆずります」、何か必要な物がある方は「ゆずってください」カードを記入し、それぞれ掲示します。掲示板を見て希望者がいた場合、みえ医療福祉生協が連絡先を教え、双方でやり取りを行います。

#### <利用条件>

- ・原則として伊勢市近郊の方に限ります。(営利を目的としない個人の方が対象)
- ・譲渡されたものは個人で使用し、転売はできません。
- ・無料で譲渡できるものに限ります。
- ・現品をみえ医療福祉生協でお預かりすることはできません。
- ・みえ医療福祉生協は、交渉・受け渡しには一切介入をしません。問題が生じた場合、双方で解決してください。また譲渡された品物に生じた問題についても一切責任を負いません。
- ・個人情報のみえ医療福祉生協が管理します。希望者が現れた場合のみ、情報提供の名字・電話番号を伝えますのでご了承ください。

#### ▼ 利用方法

##### <不用品を譲りたい人・譲ってほしい人>

- ① 所定の情報カードに必要事項を記入し、伊勢民主診療所・受付窓口へ提出します。  
不用品を譲りたい人はなるべく写真も添付してください。  
<受け付けられない物> 大型家電・食品・食べ物・生き物・薬・たばこ・酒
- ② それぞれお預かりしたカードは、下記で掲載します。 <掲示期間は3ヶ月>  
・伊勢民主診療所の正面玄関内で掲示 ・みえ医療福祉生協・伊勢ホームページ
- ③ 希望者が現れた場合、希望者に名字・電話番号を伝えますのでご連絡をお待ちください。  
掲載期間を過ぎても希望者が現れない場合、情報提供者に連絡なく掲示を終了します。  
カード及び写真の返却はしません。延長を希望の場合は掲載期間内に申し出てください。

##### <掲示板を見て気になるものがあった人>

- ① カードの情報を見て気になるものがあった場合、みえ医療福祉生協にご連絡ください。
- ② お相手の名字・電話番号をお伝えいたしますので、ご自身でご連絡ください。
- ③ お電話にて受渡し日程や場所などをご相談ください。  
原則として、品物の運搬は譲り受ける方がするものとします。
- ④ 交渉が成立したら、必ずその旨のみえ医療福祉生協まで連絡してください。

連絡先 : みえ医療福祉生活協同組合・本部 ☎ 0596-24-7141

〒516-0062 三重県伊勢市浦口4丁目2-13 電話受付時間: 9時~18時